



Interphone de Guichet

Développer votre service client en aidant et améliorant
la communication avec les clients



Index

Section

Page



Systèmes de transmission audio

Introduction	3
Système avec barre transversale	6
Système installation en surface	7
Système montage encastré	8
Système micro col de cygne	9
Système avec barre transversale discrète	10
Système haut-parleur de plafond	11
Composants du système	12

Une communication limpide pour vos clients ?

La communication est la base du commerce, si celle-ci ne peut être assurée, les **incidents sur votre business pourrait être importants.**

Améliorer l'expérience client, pourquoi ?

Les dialogues au travers les guichets de banques, agences de poste et autres sont efficaces avec des équipements complémentaires pour aider le discours de chacun.

Avec les avantages de la technologie "open duplex", la parole transmise est limpide au travers des parois, permettant à vos clients et votre équipe d'avoir de meilleures expériences de communications.

Comment agit la technologie sur les interactions dans votre organisation?

Un **système de transmission audio de qualité** se compose d'un amplificateur conçu pour des performances optimales, des haut-parleurs de haute qualité et des microphones bien positionnés, de façon à ce que votre clientèle et votre équipe **échantent simplement et librement**.



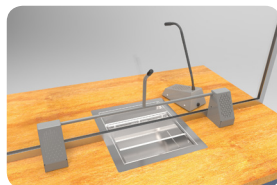
Les avantages de notre système de transmission audio sont nombreux

- **Microphone anti-bruit** unique multi-positionnable pour votre équipe
- Gamme d'options disponibles pour répondre à vos besoins en termes de performances, positionnement et d'image
- **Fonctionnement en full-duplex** (ni coupure, ni contrôle manuel du canal de communication)
- **Auto-contrôle**, permettant au système de **rester entièrement fonctionnel**
- Système de haute performance équipé d'un amplificateur aux réglages aisés
- Une boucle d'écoute est incluse afin d'adapter et de perfectionner l'écoute de chacun
- **Installation discrète et aisée**
- Le personnel est **entendu clairement**
- **Expérience plus accueillante** pour les clients
- Les transactions sont simples et agréables



Système avec barre transversale

Ce système de transmission audio avec barre transversale comprend notre module combiné microphone / haut-parleur le plus populaire de la gamme. Il inclut également notre amplificateur full duplex, une boucle à induction, et un module tout-en-un pupitre microphone et haut-parleur. Idéal pour tous types d'environnements, quelque soit le bruit ambiant.



Applications :

Pour toutes situations où un dialogue entre deux personnes est dégradé par la présence d'un écran de protection, par exemple :

- Banques
- Agences de poste
- Supermarchés
- Kioskes
- Centres d'informations
- Aéroports

Inclus :

- Amplificateur audio (voir page 12)
- Barre transversale interface client (voir page 15)
- Haut-parleur interface personnel (voir page 13)
- Alimentation PS-55 (voir page 21)
- Câble boucle induction (voir page 17)

Caractéristiques :

Dimensions (emballage)	Hauteur – 120mm Largeur – 640mm Profondeur – 340mm
Poids (emballage)	3.72kg
Matière	Acier doux
	ABS Plastique
Finition	Enduit poudré similicuir gris
	Enduit poudré texturé Noir

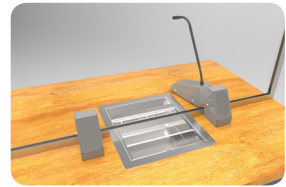
Codes produits :

Syst. barre transversale Gris	DCSTS-K001L-G
Syst. barre transversale Noir	DCSTS-K001L-B



Système installation en surface

Ce système de transmission audio comprend un équipement tout-en-un micro / haut-parleur pour l'interface client. Il inclut également notre amplificateur duplex ouvert, une boucle à induction, et un module tout-en-un pupitre microphone et haut-parleur. Convient pour les environnements calmes où le bruit ambiant est très faible.



Applications:

Pour toutes situations où un dialogue entre deux personnes est établi à un comptoir, stand ou bureau, par exemple :

- Banques
- Agences de poste
- Supermarchés
- Kiosques
- Centres d'information
- Aéroports

Inclus :

- Amplificateur audio (voir page 12)
- Module tout-en-un micro et HP de surface (voir page 14)
- Haut-parleur interface personnel (voir page 13)
- Alimentation PS-55 (voir page 21)
- Câble boucle induction (voir page 17)

Caractéristiques :

Dimensions (emballage)	Hauteur – 130mm (5.11") Largeur – 340mm (13.38") Profondeur – 240mm (9.44")
Poids (emballage)	2.90kg (6.39lbs)
Matière	Acier doux
	ABS Plastic
Finition	Enduit poudré silicicuir gris
	Enduit poudré texturé Noir

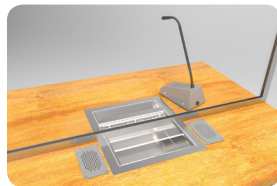
Codes produits :

Syst. installation de surface Gris	DCSTS-K002L-G
Syst. installation de surface Noir	DCSTS-K002L-B



Système pour montage encastré

Ce système de transmission audio comprend des haut-parleurs à encastrer pour équiper votre guichet en toute élégance. Il inclut également notre amplificateur full-duplex, une boucle à induction, et un module tout-en-un pupitre microphone et haut-parleur. Idéal pour les environnements calmes avec un bruit ambiant faible.



Applications :

Pour toutes situations où un dialogue entre deux personnes est dégradé par la présence d'un écran de protection, par exemple :

- Banques
- Agences de poste
- Supermarchés
- Kiosques
- Centres d'information
- Aéroports

Inclus :

- Amplificateur audio (voir page 12)
- Module tout-en-un micro et HP encastré (voir page 14)
- Haut-parleur interface personnel (voir page 13)
- Alimentation PS-55 (voir page 21)
- Câble boucle induction (voir page 17)

Caractéristiques :

Dimensions (boxed)	Hauteur – 130mm (5.11") Largeur – 340mm (13.38") Profondeur – 240mm (9.44")
Poids (boxed)	2.46kg (5.42lbs)
Matière	Acier doux
	ABS Plastic
Finition	Enduit poudré similicuir gris
	Enduit poudré texturé Noir

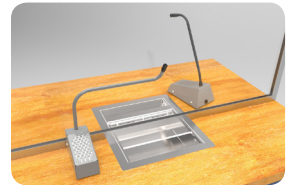
Codes produits :

Syst. pour montage encastré Gris	DCSTS-K003L-G
Syst. pour montage encastré Noir	DCSTS-K003L-B



Système micro col de cygne

Ce système de transmission audio comprend des modules individuels tout-en-un micro/HP pour l'interface client. Il inclut également notre amplificateur full-duplex, une boucle à induction, et un module tout-en-un pupitre microphone et haut-parleur. D'un encombrement réduit, c'est une solution idéale pour nombres d'environnements au bruit ambiant prononcé.



Applications :

Pour toutes situations où un dialogue entre deux personnes est établi à un comptoir, stand ou bureau, par exemple :

- Banques
- Agences de poste
- Supermarchés
- Kiosques
- Centres d'information
- Aéroports

Inclus :

- Amplificateur audio (voir page 12)
- Module avec Microphone incurvé (voir page 17)
- Haut-parleur interface personnel (voir page 13)
- Alimentation PS-55 (voir page 21)
- Câble boucle induction (voir page 17)

Caractéristiques :

Dimensions (emballage)	Hauteur – 160mm (6.29") Largeur – 310mm (12.20") Profondeur – 300mm (11.81")
Poids (emballage)	2.62kg (5.77lbs)
Matière	Acier doux
	ABS Plastique
Finition	Enduit poudré similicuir gris
	Enduit poudré texturé Noir

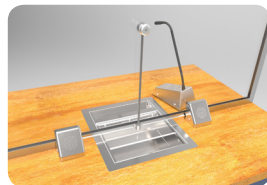
Codes produits :

Syst. mic col de cygne Gauche Noir	DCSTS-K035-B
Syst. mic col de cygne Gauche Gris	DCSTS-K035-G-LH
Syst. mic col de cygne Droit Noir	DCSTS-K035-B-RH
Syst. mic col de cygne Droit Gris	DCSTS-K035-G-RH



Système avec barre transversale discrète

Ce système de transmission audio comprend un module avec barre transversale fine et discrète équipée d'un micro de surface à installer sur l'écran de protection du guichet. Il inclut également notre amplificateur full-duplex, une boucle à induction, et un module tout-en-un pupitre microphone et haut-parleur pour l'interface personnel. Il s'agit d'une solution robuste, idéale pour nombres d'environnements au bruit ambiant prononcé.



Applications :

Pour toutes situations où un dialogue entre deux personnes est dégradé par la présence d'un écran de protection, par exemple :

- Banques
- Agences de poste
- Supermarchés
- Kiosques
- Centres d'information
- Aéroports

Inclus :

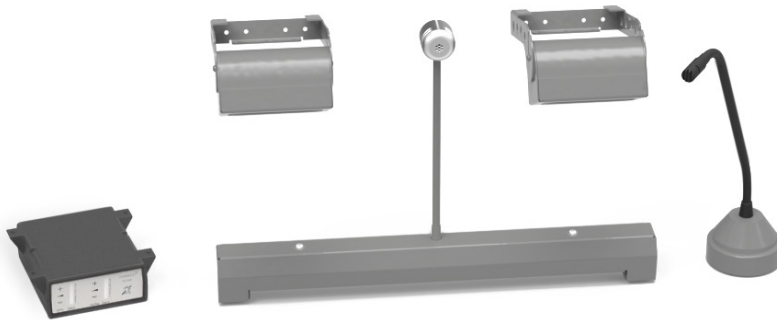
- Amplificateur audio (voir page 12)
- Module barre transversale discrète (voir page 16)
- Haut-parleur interface personnel (voir page 13) en acier inox brossé
- Alimentation PS-55 (voir page 21)
- Câble boucle induction (voir page 17)

Caractéristiques :

Dimensions (boxed)	Hauteur – 130mm (5.11") Largeur – 380mm (14.96") Profondeur – 320mm (12.59")
Poids (boxed)	3.72kg (8.20lbs)
Matière	Acier inox
	Acier doux
	ABS Plastique
Finition	Acier Inox Brossé
	Enduit poudré texturé Noir

Code produit :

Slimline Bridge Bar System	DCSTS-K060
----------------------------	------------



Système haut-parleur de plafond

Ce système comprend notre barre transversale condensée équipée d'un micro de surface à installer sur la vitre du guichet côté client, un pupitre micro avec base ronde pour l'interface personnel et deux haut-parleurs de plafond. Il inclut également notre amplificateur full-duplex et une boucle à induction. Solution convenant pour les espaces réduits, pour les environnements à bruit ambiant prononcé.



Applications :

Pour toutes situations où un dialogue entre deux personnes est établi à un comptoir, stand ou bureau, par exemple :

- Banques
- Agences de poste
- Supermarchés
- Kiosques
- Centres d'information
- Aéroports

Inclus :

- Amplificateur audio (voir page 12)
- Module barre transversale étroite (voir page 16)
- Micro pupitre col de cygne (voir page 13)
- Haut-parleur aérien x2 (voir page 15)
- Alimentation PS-55 (voir page 21)
- Câble boucle induction (voir page 17)

Caractéristiques :

Dimensions (boxed)	Hauteur – 130mm (5.11") Largeur – 380mm (14.96") Profondeur – 320mm (12.59")
Poids (boxed)	4.08kg (8.99lbs)
Matière	Acier doux
	ABS Plastic
Finition	Enduit poudré similicuir Gris
	Enduit poudré RAL 9006 Semi brillant
	Enduit poudré texturé Noir

Code produit :

Syst. haut-parleur de plafond

DCSTS-K015-01



Amplificateur audio

Notre amplificateur offre une communication claire et libre en full-duplex et est compatible avec tous nos produits de la gamme système de transmission audio.

Description :

- Mode économie d'énergie «éco» activé automatiquement, permettant d'économiser jusqu'à 80% d'énergie
- Boucle à induction en courant continue (avec niveau ajustable)
- Entrée ligne audio isolée / la sortie permet une entrée audio de niveau ligne supplémentaire isolée ohmiquement ou une sortie vers le système d'enregistrement (sur-mesure, fonctionnalités disponibles séparément)
- Indicateurs LED en graphique à barres pour l'aide à l'ajustement et l'affichage de l'alimentation et du statut
- Auto-contrôle en continue, aucun équipement complémentaire n'est nécessaire pour vérifier le fonctionnement de l'amplificateur
- Alimentation DC : connecteur jack DC 2.1mm
- Indicateurs LED Alimentation et statut : bargraph Vert/Rouge

Caractéristiques techniques :

Tension d'alimentation	12-14 VDC
Courant en veille	100mA usuel.
Courant en fonctionnement	2A sur les pics de la parole
Bouton d'alimentation	On/Off par appui (bouton tactile sous membrane)
Microphones	Electret, alim. 5V via résistance charge 2.2K Ω
Alim. sortie HP	RMS: 2.5W / 8 Ω , 4.4W / 4 Ω
Conformité boucle à induction	Courant continue, délimité par 4Vrms & 3Arms
Distortion Harmonique Totale	<5% (boucle et haut-parleur)

Caractéristiques mécaniques :

Dimensions	Hauteur – 116mm (4.57") Largeur – 115mm (4.53") Profondeur – 40mm (1.57")
Poids	100g (0.22lbs)
Matière	Boîtier en ABS
Finition	Noir mat

Code produit :

Amplificateur audio	DCSTS-A31H
---------------------	------------

Pupitre micro guichet

Notre module tout-en-un pupitre et microphone directionnel pour le personnel est équipé d'un haut-parleur intégré, d'un microphone sur tige semi-rigide et ajustable et d'un bouton «mute».

Caractéristiques mécaniques:

Dimensions	Hauteur – 370mm (6.30") Largeur – 95mm (2.76") Profondeur – 150mm (3.94")
Poids	820g (1.80lbs)
Matériau	Acier doux
	Acier inox
Finition	Enduit poudré similicuir gris
	Enduit poudré texturé Noir
	Acier inox brossé

Codes produits :

Pupitre micro guichet Gris	STS-SUI-G
Pupitre micro guichet Noir	STS-SUI-B
Pupitre micro guichet Acier Inox	STS-SUI-SS



Caractéristiques techniques :

Haut-parleur	RMS	5W
	Impédance	4Ω
	Sortie	SPL 1W @ 1M 85dB
	Réponse en fréquence	150Hz - 10300Hz
Microphone	Réponse directionnelle	Cardioïde
	Réponse en fréquence	150Hz - 10500Hz
	Sensibilité	49.5dB+ 2dB @ 1kHz (0dB=1V/pa)
	Impédance	1.6K Ohms+ 3-% @ 1kHz

Microphone col de cygne flexible

Un pupitre microphone directionnel destiné au personnel de guichet, équipé d'un col de cygne flexible de 300mm et d'une base ronde.



Caractéristiques mécaniques :

Dimensions	Diamètre (base) – 70mm Hauteur – 340mm
Poids	950g
Matériau	Acier doux
Finition	Enduit poudré RAL 9006

Caractéristiques techniques :

Réponse directionnelle	Cardioïde
Réponse en fréquence	150Hz - 10500Hz
Sensibilité	49.5dB+ 2dB @ 1kHz (0dB=1V/pa)
Impédance	1.6K Ohms+ 3-% @ 1kHz

Code produit :

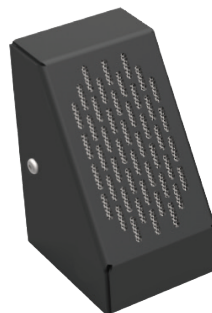
Microphone col de cygne flexible	DCSTAFFMIC-01-NWB
----------------------------------	-------------------

Haut-parleur et Microphone de surface

Côté client, des modules indépendants sur pied haut-parleurs et micro omni-directionnels.

Caractéristiques techniques :

Haut-parleur	RMS	5W
	Impédance	4Ω
	Sortie	SPL 1W @ 1M 85dB
	Réponse en fréquence	150Hz - 10300Hz
Microphone	Réponse directionnelle	Omni-Directionnelle
	Réponse en fréquence	100Hz - 5000Hz
	Sensibilité	-42.5 ± 2.0dB @ 1KHz (0dB=1V/pa)
	Impédance	2K Ohms +/- @ 1KHz



Caractéristiques mécaniques :

Dimensions	Hauteur – 75mm Largeur – 60mm Profondeur – 110mm
Poids	550g
Matière	Acier doux
Finition	Enduit poudré similicuir gris
	Enduit poudré texturé Noir

Codes produits :

Haut-parleur de surface Gris	DCSTS-S60-G
Haut-parleur de surface Noir	DCSTS-S60-B
Microphone de surface Gris	DCSTS-M54-G
Microphone de surface Noir	DCSTS-M54-B

Haut-parleur et Microphone en saillie

Côté client, haut-parleur et microphone à encaster pour équiper votre guichet en toute élégance.



Caractéristiques techniques :

Haut-parleur	RMS	5W
	Impédance	4Ω
	Sortie	SPL 1W @ 1M 85dB
	Réponse en fréquence	150Hz - 10300Hz
Microphone	Réponse directionnelle	Omni-Directional
	Réponse en fréquence	100Hz - 5000Hz
	Sensibilité	-42.5 ± 2.0dB @ 1KHz (0dB=1V/pa)
	Impédance	2K Ohms +/- @ 1KHz

Caractéristiques mécaniques :

Dimensions	Hauteur – 50mm (1.97") Largeur – 65mm (2.56") Profondeur – 120mm (4.72")
Poids	450g
Matière	Acier doux
	Zintec Case
Finition	Enduit poudré similicuir gris
	Enduit poudré texturé Noir

Codes produits :

Haut-parleur en saillie Gris	DCSTS-S61-G
Haut-parleur en saillie Noir	DCSTS-S61-B
Microphone en saillie Gris	DCSTS-M56-G
Microphone en saillie Noir	DCSTS-M56-B

Haut-parleur de plafond

Haut-parleur type enceinte conçue pour être installée au plafond au-dessus du guichet côté client ou côté personnel.



Caractéristiques mécaniques :

Dimensions	Hauteur – 70mm Largeur – 100mm Profondeur – 160mm
Poids	640g
Matière	Acier doux
Finition	Enduit poudré RAL 9006 Semi brillant

Caractéristiques techniques :

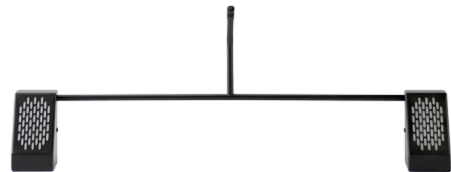
RMS	5W
Impédance	4Ω
Sortie	SPL 1W @ 1m 85dB
Réponse en fréquence	150Hz - 10300Hz

Codes produits :

Enceinte de plafond	DCSTS-S22-G
---------------------	-------------

Barre transversale partie client

Notre combinaison la plus populaire comprenant microphone et haut-parleur directionnels sur barre transversale pour la partie clientèle.



Caractéristiques mécaniques :

Dimensions	Hauteur – 245mm Largeur – 620mm Profondeur – 75mm
Poids	1.44kg (3.17lbs)
Matière	Acier doux
Finition	Enduit poudré similicuir gris Enduit poudré texturé Noir

Caractéristiques techniques :

Speaker	RMS	5W
	Impédance	4Ω
	Sortie	SPL 1W @ 1M 85dB
	Réponse en fréquence	150Hz - 11000Hz
Microphone	Réponse directionnelle	Cardioïde
	Réponse en fréquence	70Hz - 14000Hz
	Sensibilité	-67dB +/- 3dB @ 1kHz
	Impédance	1.6K Ohms +/- 30% @ 1kHz

Code produits:

Barre transversale client Gris	DCSTS-B80-G
Barre transversale client Noir	DCSTS-B80-B

Barre transversale discrète

Notre barre transversale discrète en acier inoxydable équipée de haut-parleurs et d'un micro à monter sur écran/vitre de protection.



Caractéristiques techniques :

Haut-parleur	RMS	5W
	Impédance	4Ω
	Sortie	SPL 1W @ 1M 85dB
	Réponse en fréquence	150Hz - 11000Hz
Microphone	Réponse directionnelle	Cardioïde
	Réponse en fréquence	70Hz - 10300Hz
	Sensibilité	-47 ±3dB @ 1kHz
	Impédance	680 Ohms +/- @ 1KHz

Caractéristiques mécaniques :

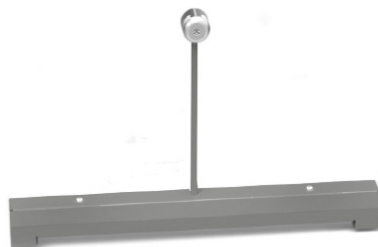
Dimensions	Largeur – 581mm Hauteur – 431mm Profondeur – 60mm
Poids	1.44kg
Matière	Acier doux
Finition	Acier inoxydable brossé

Code produits :

Barre transversale discrète	DCSTS-B90-SS
-----------------------------	--------------

Barre transversale condensée

Notre barre condensée pour la partie client de votre guichet équipée d'un microphone à monter sur écran/vitre de protection.



Caractéristiques techniques :

Réponse directionnelle	Cardioïde
Réponse en fréquence	70Hz - 10300Hz
Sensibilité	-47 ±3dB @ 1kHz
Impédance	680 Ohms +/- @ 1KHz

Caractéristiques mécaniques:

Dimensions	Hauteur – 330mm Largeur – 400mm Profondeur – 34mm
Poids	516g
Matière	Acier doux
Finition	Enduit poudré RAL 9006

Code produit :

Barre transversale condensée	DCSTS-B100-G
------------------------------	--------------

Pupitre microphone incurvé

Module haut-parleur et microphone directionnels incurvés pour guichet à espace réduit.

Caractéristiques techniques :

Haut-parleur	RMS	5W
	Impédance	4Ω
	Output	SPL 1W @ 1M 85dB
	Réponse en fréquence	150Hz - 11000Hz
Microphone	Directional Response	Cardioïde
	Réponse en fréquence	70Hz - 14000Hz
	Sensibilité	-67dB +/- 3dB @ 1kHz
	Impédance	1.6K Ohms +/- 30% @ 1KHz



Caractéristiques mécaniques :

Dimensions	Hauteur – 240mm Largeur – 280mm Profondeur – 130mm
Poids	757g
Matière	Acier doux
Finition	Enduit poudré similicuir gris
	Enduit poudré texturé Noir

Code produits :

Pupitre micro incurvé Gauche Noir	DCSTS-B94-LH-B
Pupitre micro incurvé Gauche Gris	DCSTS-B94-LH-G
Pupitre micro incurvé Droit Noir	DCSTS-B94-RH-B
Pupitre micro incurvé Droit Gris	DCSTS-B94-RH-G

Boucle induction de comptoir

Cette boucle à induction est à utiliser avec nos systèmes (voir pages 6 à 11), celle-ci est à installer sous les bureaux ou comptoirs.

Une fois connectée, un champ magnétique est transmis, permettant à la bobine située dans l'appareil auditif de recevoir le signal depuis notre conducteur de boucle à induction.

Elle est à positionner à moins de 1.2m d'un appareil auditif et à fixer à l'aide de clips adhésifs, P-clips ou colle chaude. Elle est flexible et modulable, s'adaptant à l'espace lui étant réservé.



Caractéristiques mécaniques:

Dimensions	Modulable sur site selon la dimension/ forme souhaitée par les installateurs
Poids	100g
Matière	Câble cuivre avec gaine de protection noire
Finition	PVC noir

Code produit :

Boucle à induction	DCIL-AE99
--------------------	-----------



Break Out Box (B.O.B)

Notre Break Out Box est à utiliser en complément ou en remplacement de l'équipement prévu pour le personnel. Cette box est un réducteur de bruit ambiant et permet aux équipes d'entendre clairement la voix dans les caques audio. Ce produit est indispensable pour les kiosques ou points d'information à forte affluence où le bruit ambiant est élevé.

Une version avec bouton sourdine et prise RJ11 est disponible pour connexion au SC 230 et SC 260 de marque Sennheiser Easy Disconnect Plug (voir page 19).

Fonctionnalités :

- Bouton poussoir sourdine
- Connexion casque et combiné
- Compacte
- Installation aisée
- Version avec connexion RJ11 disponible

Caractéristiques techniques :

Break Out Box (Connexion RJ11)	
Casque et microphone – Casque et microphone du B.O.B.	RJ11 Connection
Break Out Box (connexion 3.5mm)	
Casque et Microphone – Microphone du B.O.B.	Connexion 3.5mm TRS
Casques – Ecouteurs du B.O.B.	Connexion 3.5mm TRS
Break Out Box (Connexions 3.5mm Jack & RJ11)	
Microphone du B.O.B. (Gris) – STS-A31	Connecteur Euro-block 2 pin
Haut-parleur du B.O.B. (Noir) – STS-A31	Connecteur Euro-block 2 pin
Module HP personnel – MIC du B.O.B.	Connecteur Euro-block 2 pin
Module HP personnel – haut-parleur du B.O.B.	Connecteur Euro-block 2 pin

Applications :

A utiliser en combinaison d'un système de transmission audio, dans des situations de communication en face à face, type guichet, stand, bureau d'accueil, tels que :

- Banques
- Agences de poste
- Kioskes
- Centres d'information
- Aéroports

Caractéristiques mécaniques :

Dimensions	Hauteur – 20mm Largeur – 117.6mm Profondeur – 39mm
Poids	100g
Matière	ABS Plastic
Finition	Noir

Code produit :

Break Out Box (3.5mm)	DCSTS-SJB
Break Out Box (Connexion RJ11)	DCSTS-SJB-RJ

Microcasque Sennheiser SC 230

Le Sennheiser SC 230 est un microcasque monaural permettant aux équipes d'avoir des conversations claires et intelligibles avec les clients tout en maintenant la communication avec les autres membres de l'équipe. Il est équipé d'un micro anti-bruit.

Ce casque s'utilise en combinaison de notre Break Out Box (voir page 18). Il est composé d'un microphone flexible, un casque réglable, et fournit une reproduction audio claire.

Fonctionnalités :

- Prise durable et facile à déconnecter (RJ11)

Caractéristiques mécaniques :

Dimensions (emballés)	Hauteur – 153mm Largeur – 200mm Profondeur – 59mm Connection Cable Length – 1m
Poids	58g
Matière	Plastique ABS
Finition	Noir



Caractéristiques techniques :

Impédance	~200Ω
Réponse en fréquence	Casque : 150 - 6,800Hz Microphone : 50 - 18,000Hz
Type Microphone	Anti-bruit
Niv. pression sonore	Limite 103dB avec ActiveGard®

Code produit:

SC 230 microcasque	HEADSET-1EAR-RJ
--------------------	-----------------

Microcasque Sennheiser SC 260

Le Sennheiser SC 260 est un microcasque double. Il est équipé d'un micro à suppression de bruit.

Ce casque s'utilise en combinaison de notre Break Out Box (voir page 18) intégré à notre système de transmission audio. Il est composé d'un microphone flexible, un casque confortable et réglable, et fournit une reproduction audio claire et intelligible.

Fonctionnalités :

- Prise durable et facile à déconnecter (RJ11)

Caractéristiques mécaniques :

Dimensions (emballés)	Hauteur – 153mm Largeur – 200mm Profondeur – 59mm Connection Cable Length – 1m
Poids	86g
Matière	Plastique ABS
Finition	Noir



Caractéristiques techniques :

Impédance	~200Ω
Réponse en fréquence	Headphones: 150 - 6,800Hz Microphone: 50 - 18,000Hz
Type Microphone	Anti-bruit
SPL	Limite 103dB avec ActiveGard®

Code produit :

Microcasque SC 260	DCHEADSET-2EAR-RJ
--------------------	-------------------

Microcasque Sennheiser PC 2

Le PC 2 est un microcasque monaural stéréo de marque Sennheiser. Le micro intègre la fonction anti-bruit, un câble de 2 mètre, et les jacks 3.5mm colour-coded jacks.

Ce casque s'utilise en combinaison de notre Break Out Box (voir page 18). Il est composé d'un microphone flexible, un casque réglable, et fournit une reproduction audio claire.

Le casque PC2 monaural permet aux équipes de communiquer avec les clients tout en maintenant le dialogue avec les autres membres de l'équipe.

Caractéristiques mécaniques :

Dimensions (emballé)	Hauteur – 244mm Largeur – 212mm Profondeur – 64.5mm Longueur Câble de connexion – 2m
Poids	55g
Matière	ABS Plastique
Finition	Noir



Caractéristiques techniques :

SPL	Casque : 95dB
Sensibilité	Microphone : -40dBV
Réponse en fréquence	Casque : 42 - 17,000Hz
	Microphone : 90 - 15000Hz
Impédance	Casque : 32Ω
	Microphone : 2k
Modèle	Uni-Directionnel

Code produit :

PC 2 Casque & Microphone	DCHEADSET-1EAR
--------------------------	----------------

Microcasque Sennheiser PC 3

Le PC 3 est un microcasque monaural stéréo de marque Sennheiser. Le produit est équipé d'un micro anti-bruit, un câble de 2 mètre, et les jacks 3.5mm colour-coded jacks.

Ce casque s'utilise en combinaison de notre Break Out Box (voir page 18). Il est composé d'un microphone flexible, un casque réglable, et fournit une reproduction audio claire.



Caractéristiques mécaniques:

Dimensions (boxed)	Hauteur – 244mm Largeur – 212mm Profondeur – 64.5mm Longueur Câble de connexion – 2m
Poids	77g
Matière	ABS Plastique
Finition	Noir / Argent

Caractéristiques techniques :

Sound Pressure Level	Casque : 95dB
Sensibilité	Microphone : -40dBV
Réponse en fréquence	Casque : 42 - 17,000Hz
	Microphone : 90 - 15000Hz
Impédance	Casque : 32Ω
	Microphone : 2k
Pick-Up Pattern	Uni-Directionnel

Code produit :

PC 3 Casque & Microphone	DCHEADSET-2EAR
--------------------------	----------------



Alimentation PS-55

L'alimentation PS-55 est une alimentation de niveau VI à utiliser avec :

- Amplificateur audio (voir page 12)

Est conforme avec UL, RCM, KC, FCC, CE (EMC), et normes CCC.

Toutes les alimentations sont fournies avec le connecteur IEC adapté au pays de destination et un câble standard de 2 metres.

Caractéristiques mécaniques :

	Alimentation PS-55	IEC Lead
Dimensions	Hauteur – 93mm Largeur – 49mm Profondeur – 36mm Longueur Câble – 1.8m	Longueur Câble – 2m
Poids	180g	90g
Matière	ABS Plastique	PVC
Finition	Noir	Noir

Caractéristiques techniques :

Entrée	100-240V – 50-60Hz
Sortie	14V 2.14A 30W max.

Code produit :

Alimentation PS-55 avec IEC Europe	DCPS-55-01-EU
------------------------------------	---------------



**Une question ?
Contactez-nous !**

☎ +33 (0) 5 6393 5000
✉ contact@archean.tech

ARCHEAN Technologies
ZI Albasud II
1899 avenue d'Italie
82000 Montauban
France

www.archean.tech

